



Nave Frigorífica En Getafe
De 3.200 m²
MAD-IND-01510



Índice

- 1 Localización y comunicaciones
- 2 Especificaciones técnicas
- 3 Superficies
- 4 Fotografías
- 5 Condiciones económicas y disponibilidad
- 6 Contactos

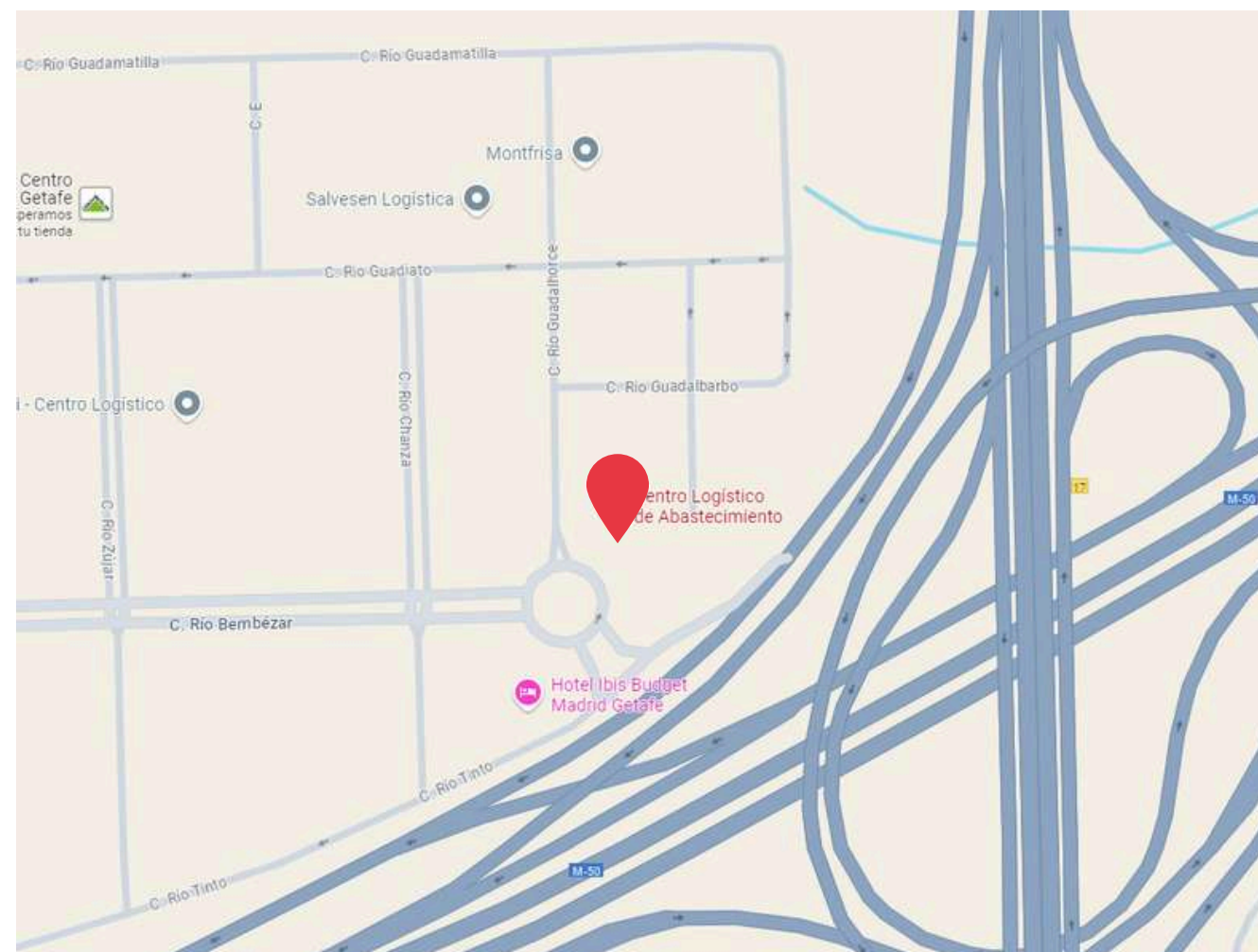
Localización y comunicaciones

Se encuentra ubicado en Getafe, Madrid, cuenta con una superficie total de 3.000 m², con 4 muelles de carga y un acceso peatonal.

Dispone de dos cámaras de congelación con una capacidad total de 28.000 m³, divididas en la Cámara 1, con estanterías para 3.300 palets, y la Cámara 2, con estanterías para 700 palets. Existe la posibilidad de acondicionar 200 m² adicionales en la entreplanta.

Además, está equipado con un sistema de gestión de almacenes que utiliza equipos de radiofrecuencia móviles y fijos, lo que garantiza un control eficiente del inventario.

El almacén también cuenta con dos carretillas trilaterales, una carretilla retráctil, un sistema mecanizado de entrada de palets con rodillos, dos enfardadoras semiautomáticas (una ubicada dentro de la cámara y otra en el muelle), y dos básculas (una en la cámara y otra en el muelle).



Localización y comunicaciones

En cuanto a su ubicación, el centro ofrece una excelente conectividad, con una conexión directa a la A-4, un acceso rápido a la A-42 (Autovía de Toledo) y un enlace con la M-50 y la R-4, lo que lo convierte en un punto estratégico para la distribución logística.

Conexión directa con:



Madrid centro:

18 km



Aeropuerto Madrid- Barajas:

25 km



Autopistas:

M-50, R-4



Autovías:

A-4, A-42



Especificaciones técnicas

Superficie Edificada 3.000 m²

Muelles y un acceso peatonal: 4

Cámaras de congelación: 2 - (28.000 m³)

- **Cámara 1:** Estanterías para 3.300 palets
- **Cámara 2:** Estanterías para 700 palets

Posibilidad de acondicionar otros 200 m² más en entreplanta

Sistema de gestión de almacenes con equipos de radiofrecuencia móviles y fijos instalados

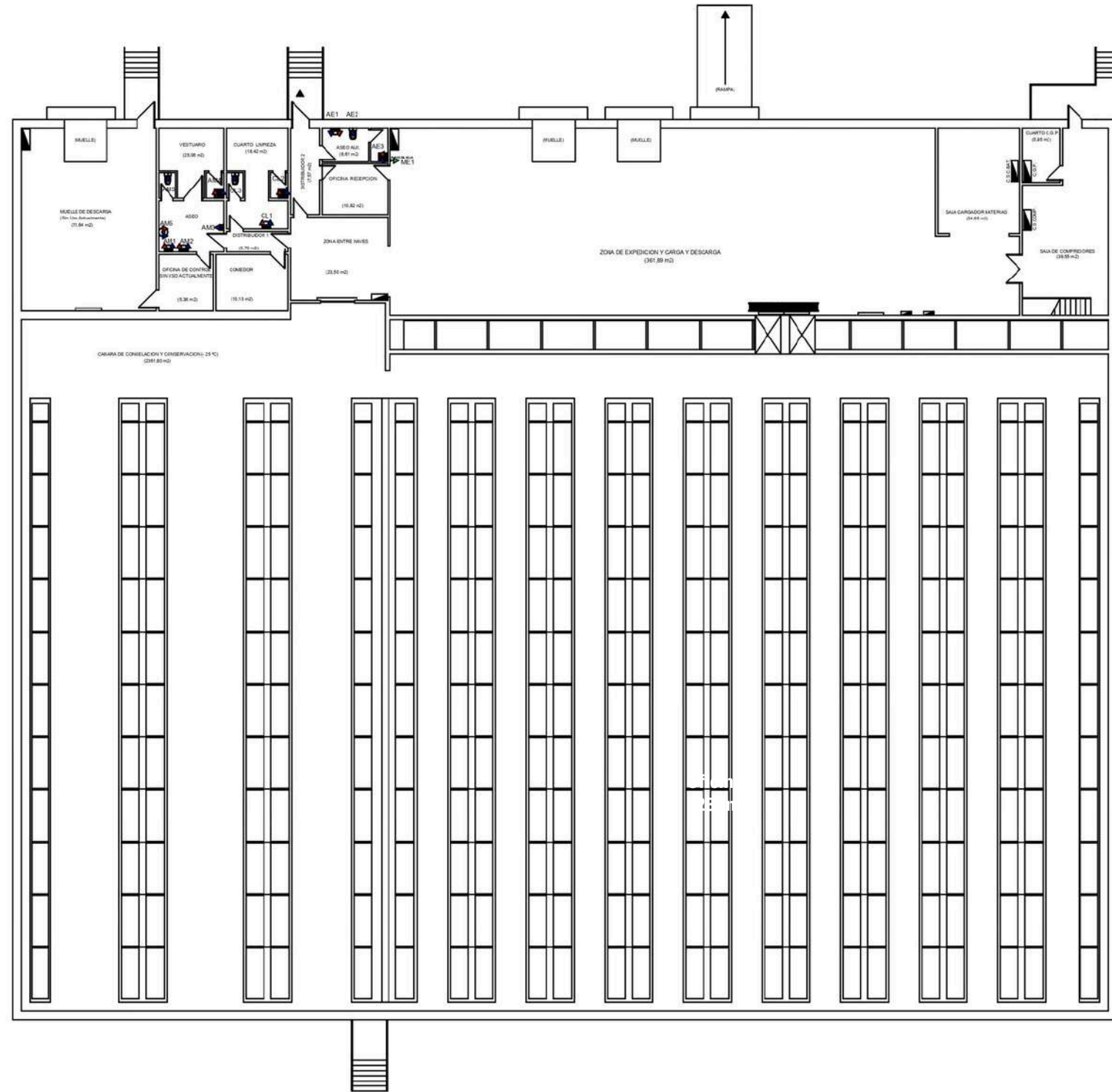
Dos carretillas trilaterales y una carretilla retáctil

Sistema de entrada de palets mecanizado con rodillos

Dos enfardadoras semiautomáticas (Una dentro de cámara y otra en muelle)

Dos basculas (Una dentro de cámara y otra en muelle)

Superficies

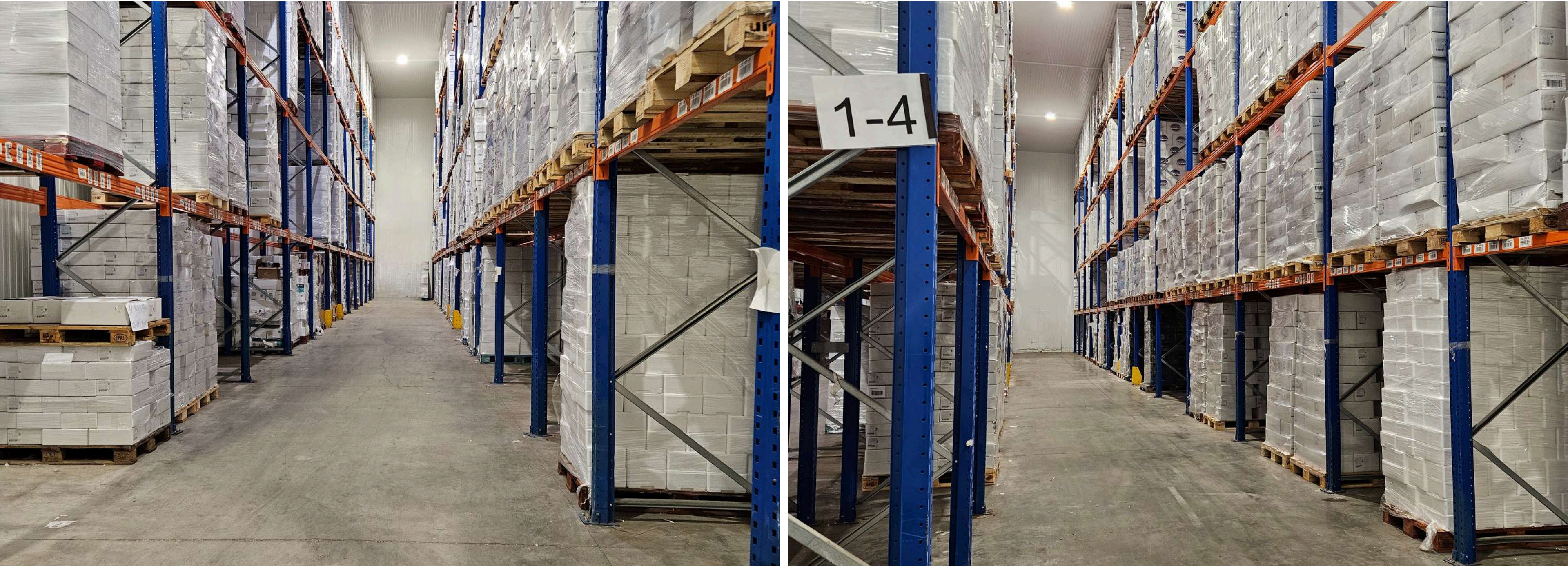


AE1	ASEO ENTRADA 1/3
AE2	ASEO ENTRADA 2/3
AE3	ASEO ENTRADA 3/3
CL1	CUARTO LIMPIEZA 1/3
CL2	CUARTO LIMPIEZA 2/3
CL3	CUARTO LIMPIEZA 3/3
AM1	ASEO MASCULINO 1/6
AM2	ASEO MASCULINO 2/6
AM3	ASEO MASCULINO 3/6
AM4	ASEO MASCULINO 4/6
AM5	ASEO MASCULINO 5/6
AM6	ASEO MASCULINO 6/6
ME1	MUELLE EXPEDICIÓN

- TOMA DE AGUA FRÍA
- TOMA DE AGUA CALIENTE
- TOMA DE AGUA FRÍA (MANGUERA)

Proyecto: NAVE PARA ALMACEN DE PRODUCTOS CONGELADOS	
Situación: 28.906 - GETAFE / MADRID	Dibujado: Mantenimiento
CL. RIO ODIEL, S/N - POL. IND. "C.L.A."	
Plano: PUNTOS DE AGUA	Firma:
Propiedad: DELFIN ULTRACONGELADOS, S.A.	Fecha: OCTUBRE-2017
(C.I.F.: A28.627.446)	Escala: 1/100

Fotografías



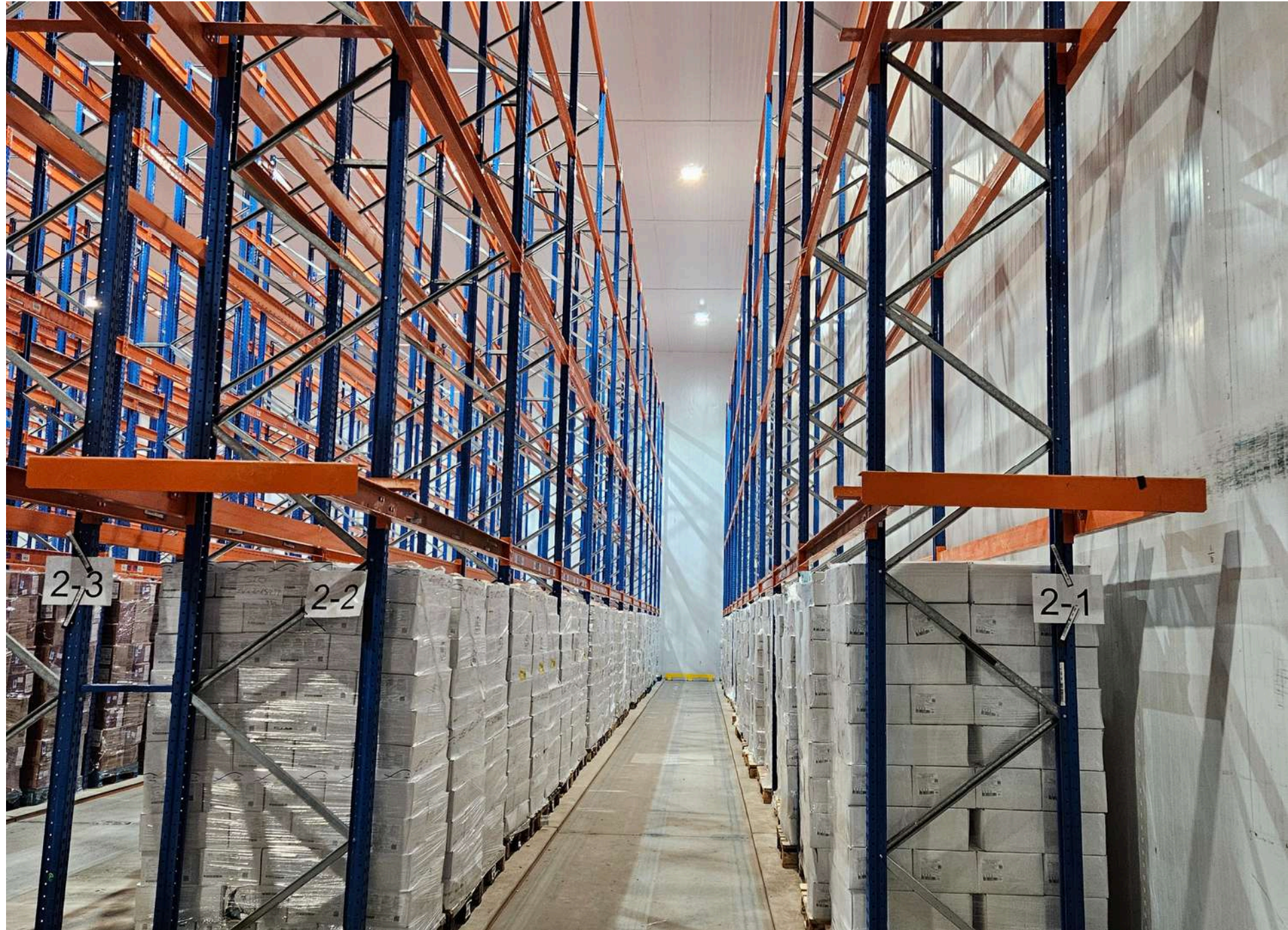
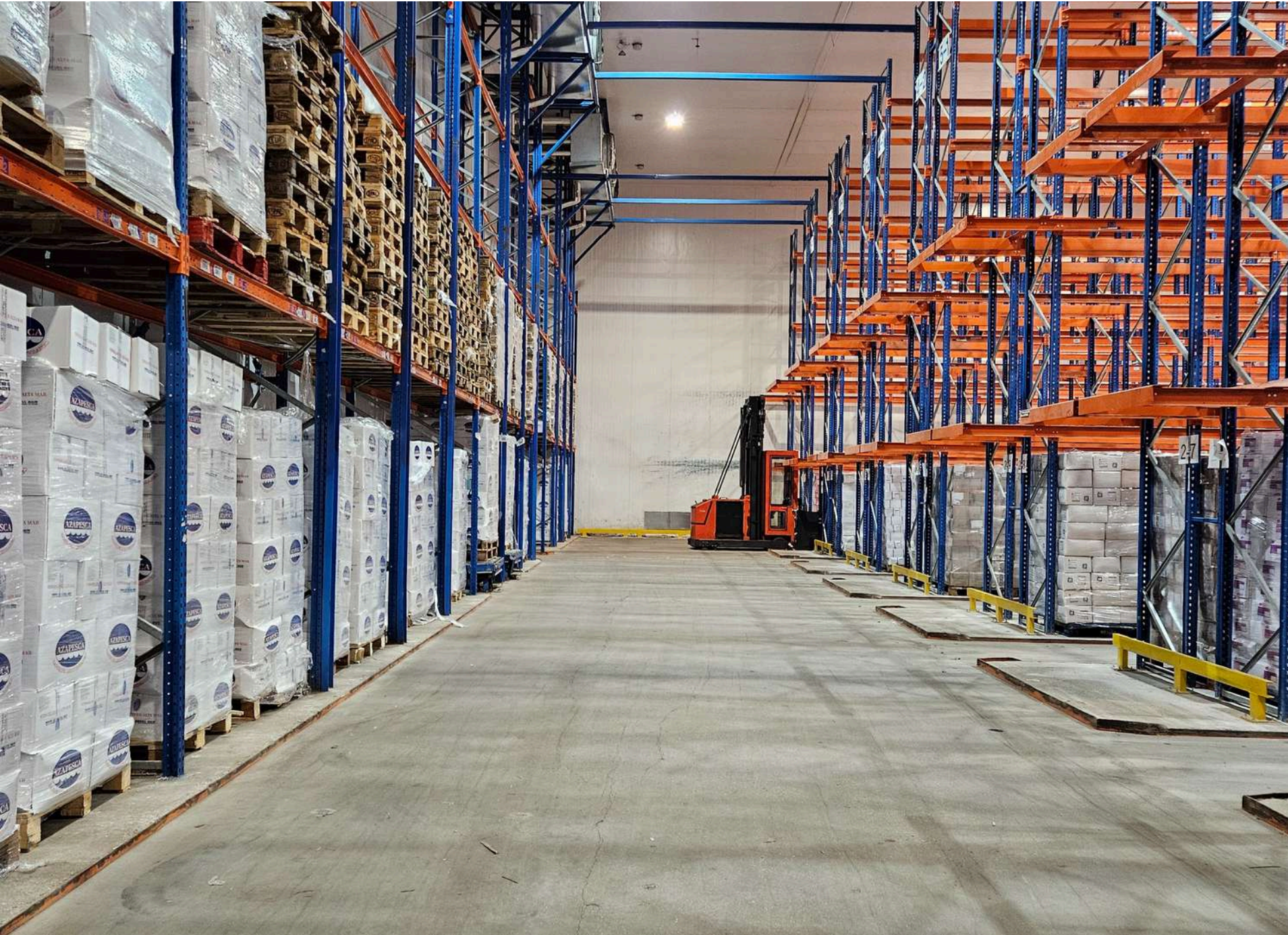
Fotografías



Fotografías



Fotografías



Fotografías



Condiciones económicas y disponibilidad

Precio:

4,2 millones de euros



Honorarios profesionales INVERTICA:

3% a cargo del comprador



Disponibilidad:

Inmediata

Contactos

**INVERTICA-IRELS**

OFICINA MADRID

Calle O'Donnell 4, Oficina 9b, 28009 Madrid

T +34 911 450 500

Toda la información complementaria a este documento así como la organización de visitas, será proporcionada por el departamento industrial de INVERTICA. Este dossier no pretende incluir toda la información que un posible interesado necesite para el estudio de la operación pero creemos será suficiente para la realización de una propuesta inicial. La información contenida en el presente dossier de comercialización está realizada de buena fe y se proporciona solamente como una guía general, no constituyendo parte alguna de un contrato. La información contenida en este dossier es orientativa y de carácter general estando sujeta a posibles modificaciones. No se garantiza que tales datos sean exactos y/o completos.

La entrega de esta información y documentación, es de carácter CONFIDENCIAL. El receptor de la indicada documentación deberá mantener la debida confidencialidad de toda la información proporcionada y toda la generada en referencia a los inmuebles descritos. La entidad receptora no divulgará esta información CONFIDENCIAL a terceros, ni la utilizará en su ejecución a terceros. A requerimiento de Invertica Real Estate Solutions y una vez se haya decidido que no se efectuará transmisión o inversión alguna de los inmuebles descritos, la entidad receptora deberá devolver de manera inmediata a Invertica Real Estate Solutions, o destruirá toda la información facilitada por la misma, en forma escrita, oral, legible por cualquier máquina, o en cualquier otra forma, así como todas su copias, no pudiendo el destinatario hacer uso posterior de esta información CONFIDENCIAL que le ha sido facilitada. El receptor se obliga a utilizar con el mismo cuidado con el que protege su propia información confidencial y asegurarse de que ésta no es divulgada por sus empleados, directores o agentes.

**Alejandro Galán de Silva**
Partner

T +34 911 450 500

ags@invertica.es**Fabián Fernández de Alarcón**
Partner

T +34 911 450 500

ffa@invertica.eswww.invertica.es