

PINTO

Plataforma logística

MAD-IND-01347

INVERTICA
IRELS

nuveen
REAL ESTATE



Índice

- 1 Resumen de espacio único
- 2 Localización y comunicaciones
- 3 Superficies
- 4 Especificaciones técnicas
- 5 Sostenibilidad
- 6 Fotografías
- 7 Condiciones económicas y disponibilidad
- 8 Contactos



Espacio único

INVERTICA
IRELS

EL PROYECTO ESTÁ SITUADO EN LA
1ª CORONA DE LA ZONA CENTRO



Se encuentra a 17 km del centro de Madrid y a 37 km del aeropuerto internacional Madrid – Barajas Adolfo Suárez.

Ubicada en una localidad estratégica debido a los fáciles accesos a las principales autopistas, radiales y circunvalaciones: autopistas **A-4, A-42, R-4, M-50**.

A-42

M-50

R-4

M-506

A-4



Localización y comunicaciones

El proyecto de la plataforma logística en Pinto, Madrid, incluye una nave con una superficie total de 14.981 m², que se distribuye entre 13.204 m² de almacén, 787 m² de oficinas, y 738 m² en altillo.

La nave cuenta con una altura libre de 10,25 metros y dispone de 18 muelles de carga, con una capacidad del suelo de 5 toneladas por metro cuadrado. Además, está certificada con el estándar "Breeam Very Good", lo que garantiza una alta eficiencia y sostenibilidad.

Conexión directa con:



Madrid centro:
17 km.



Aeropuerto Madrid- Barajas:
36 km.



Autopistas:
M-40, M-45

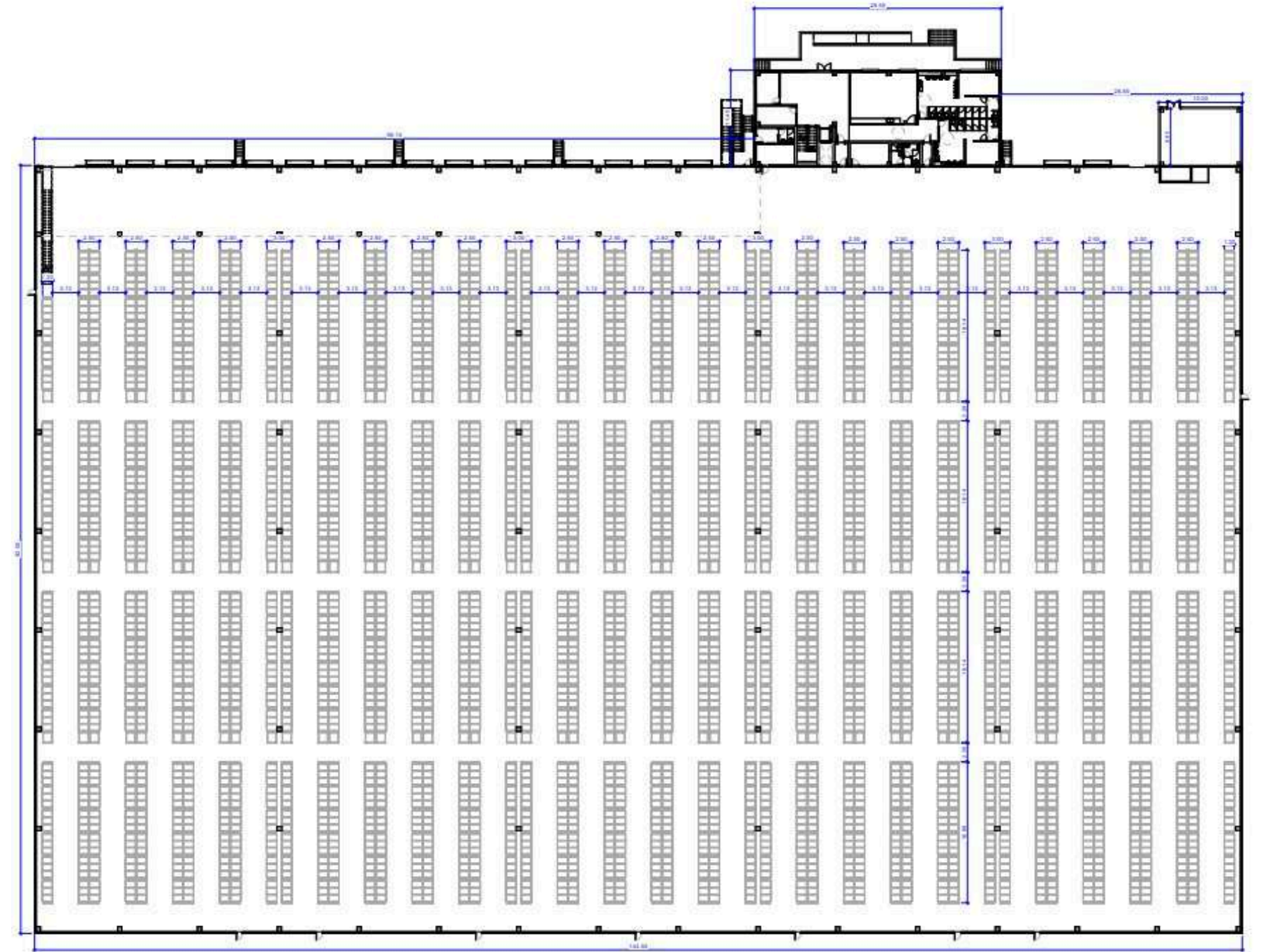


Autovías:
A-4, A-42



Superficies

Superficies	Medidas
Superficie de almacén	13.204 m ²
Superficie de oficina	787 m ²
Superficie Atillo	738 m ²
Total	14.981 m²



Especificaciones técnicas



Almacén de 13.204 m²
Parcela de 23.679 m²



Altura libre
11 m



Oficinas 787 m²
Altillo 738 m²



Nave independiente tipo deck con
cubierta a 2 aguas



Muelles de carga:
18



Solera interior con capacidad de
5,5 T/m²



Parking ligeros:
223



Nivel de Protección contra Incendios
Grado Tipo 8

Sostenibilidad

Compromiso social



Objetivos

- Promover una cultura de sostenibilidad
- Fomentar transparencia en todos los niveles
- Monitorear, evaluar y medir el desempeño ESG

Línea de actuación

- Soluciones innovadoras en favor de la eficiencia y reducción de la huella de carbono
- Medir el impacto medioambiental del proyecto
- Seguimiento de los consumos y de los residuos generados



BREEAM - Very Good



Iluminación interior y exterior **LED**

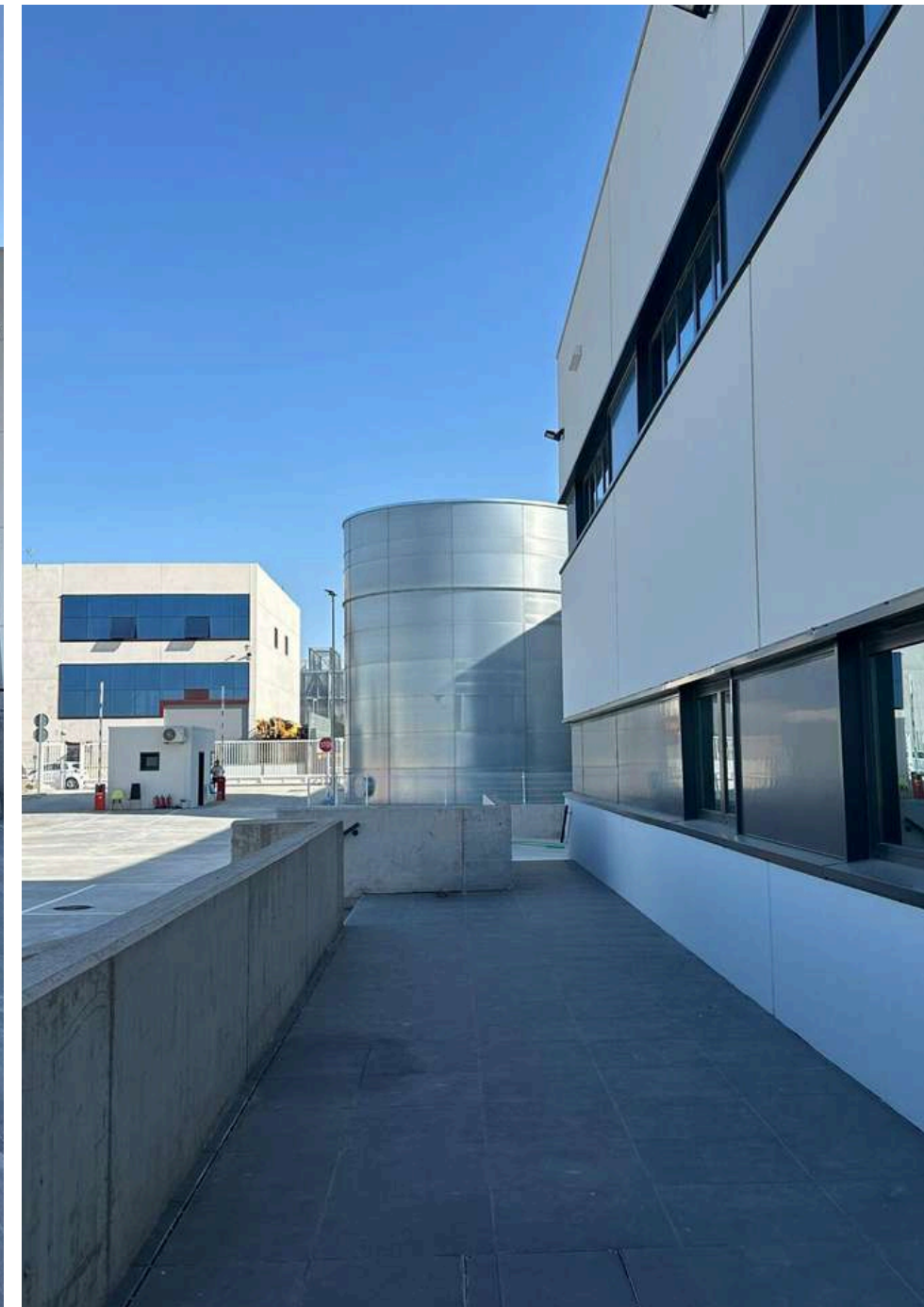
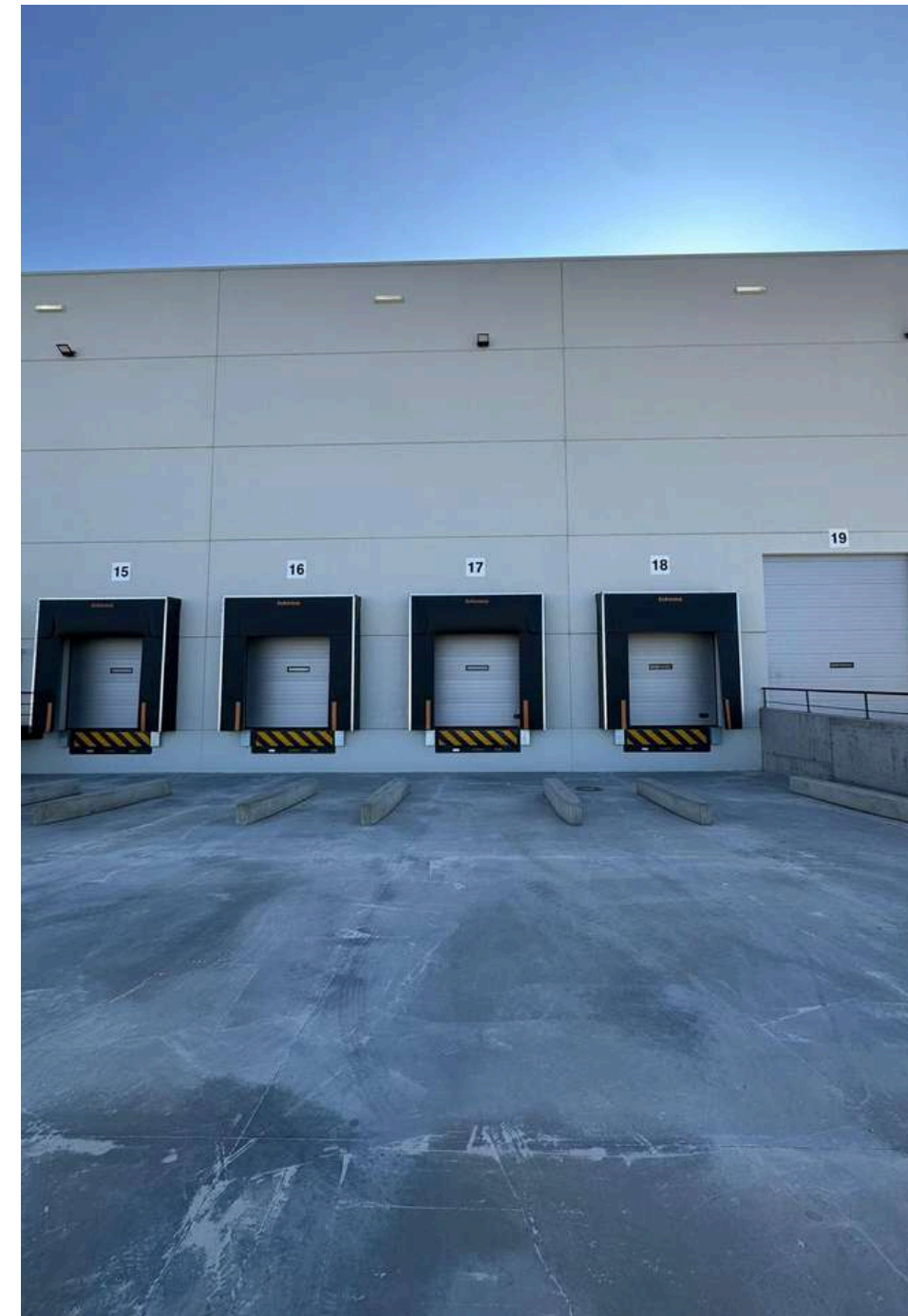


Materiales **reciclables**

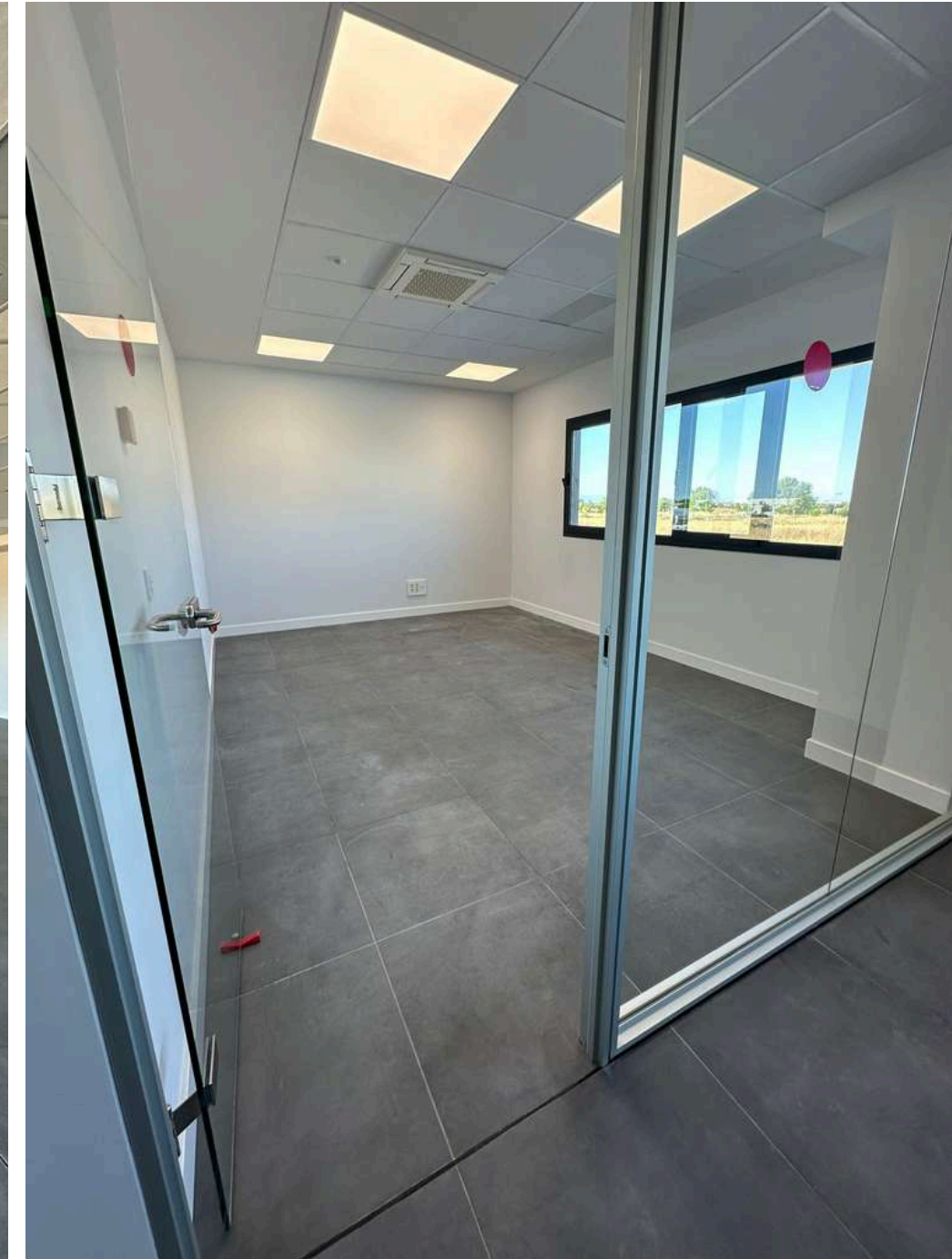


Reducción del consumo de agua

Fotografías



Fotografías



Condiciones económicas y disponibilidad



Renta:
5,05 €/m²/mes



Disponibilidad:
Inmediata

Contactos

**INVERTICA-IRELS**

OFICINA MADRID

Calle O'Donnell 4, Oficina 9b, 28009 Madrid

T +34 911 450 500

Toda la información complementaria a este documento así como la organización de visitas, será proporcionada por el departamento industrial de INVERTICA. Este dossier no pretende incluir toda la información que un posible interesado necesite para el estudio de la operación pero creemos será suficiente para la realización de una propuesta inicial. La información contenida en el presente dossier de comercialización está realizada de buena fe y se proporciona solamente como una guía general, no constituyendo parte alguna de un contrato. La información contenida en este dossier es orientativa y de carácter general estando sujeta a posibles modificaciones. No se garantiza que tales datos sean exactos y/o completos.

La entrega de esta información y documentación, es de carácter CONFIDENCIAL. El receptor de la indicada documentación deberá mantener la debida confidencialidad de toda la información proporcionada y toda la generada en referencia a los inmuebles descritos. La entidad receptora no divulgará esta información CONFIDENCIAL a terceros, ni la utilizará en su ejecución a terceros. A requerimiento de Invertica Real Estate Solutions y una vez se haya decidido que no se efectuará transmisión o inversión alguna de los inmuebles descritos, la entidad receptora deberá devolver de manera inmediata a Invertica Real Estate Solutions, o destruirá toda la información facilitada por la misma, en forma escrita, oral, legible por cualquier máquina, o en cualquier otra forma, así como todas sus copias, no pudiendo el destinatario hacer uso posterior de esta información CONFIDENCIAL que le ha sido facilitada. El receptor se obliga a utilizar con el mismo cuidado con el que protege su propia información confidencial y asegurarse de que ésta no es divulgada por sus empleados, directores o agentes.

**Alejandro Galán de Silva**
Partner

T +34 911 450 500

ags@invertica.es**Fabián Fernández de Alarcón**
Partner

T +34 911 450 500

ffa@invertica.eswww.invertica.es